

CF.410

ALEGE OPȚIONALUL POTRIVIT!

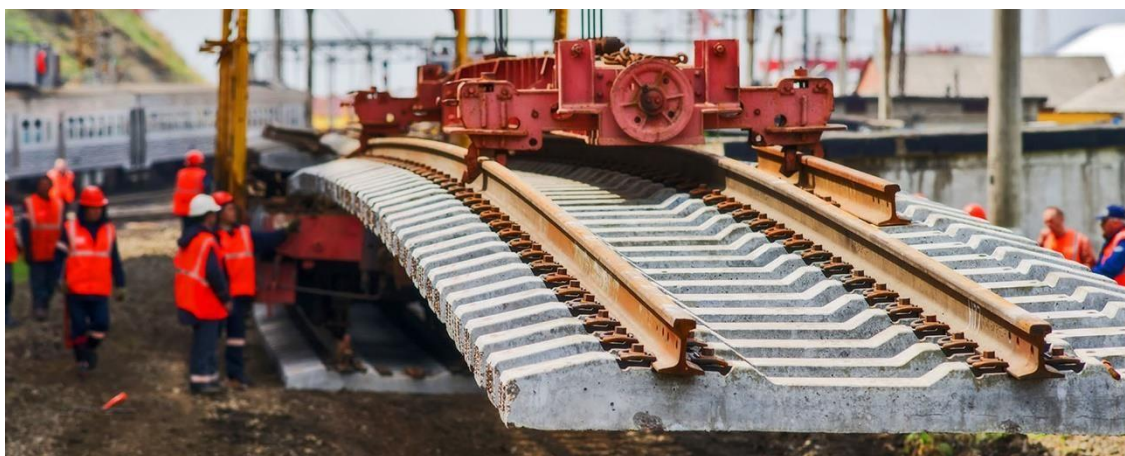
ÎNTREȚINEREA, EXPLOATAREA ȘI REABILITAREA CĂILOR FERATE



SEMNALIZAREA CĂII FERATE



TOLERANȚE



REABILITARE



ÎNTREȚINERE

CONSTRUCȚII SUBTERANE SPECIALE

an IV secția CFDP



Construcțiile subterane reprezintă un element important al infrastructurii urbane. Se vor obține cunoștințe despre planificarea rețelilor subterane, investigațiile geotehnice necesare în obținerea parametrilor necesari în analiză și proiectarea construcțiilor subterane.

Structură

01 Planificarea traseului
Investigații geotehnice

Utilizarea spațiului subteran poate contribui semnificativ la un viitor viabil și durabil, cu diverse avantaje în ceea ce privește reziliența urbană.

02 Metode de execuție a
construcțiilor subterane
în zone urbane

Vor fi prezentate și detaliate metode de execuție a tunelurilor în zone urbane și în zone cu terenuri dificile

03 Metode proiectare
- metode analitice
- metode numerice

Va fi introdusă proiectarea folosind modelarea empirică, semi-empirică și numerică, precum și aspecte de monitorizare și observare a comportamentului căptușelii

04 Structuri îngropate
din tablă ondulată

Sunt prezentate metodele de calcul și tehnologia de execuție a acestor structuri

