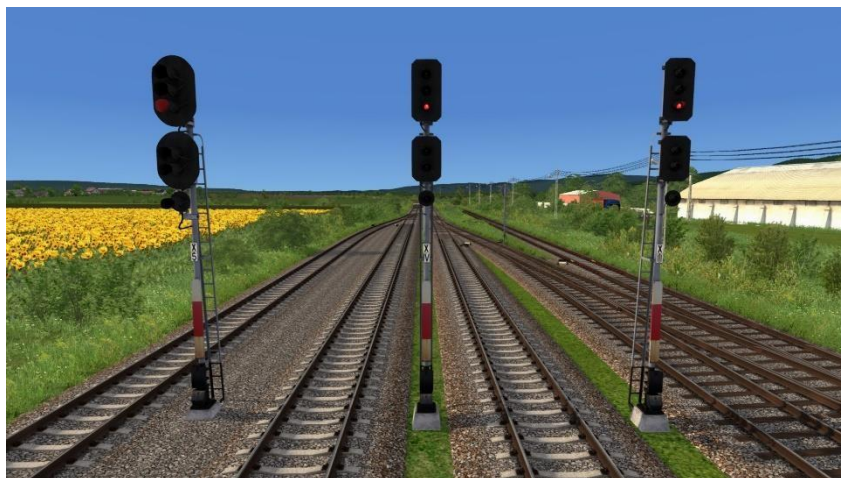


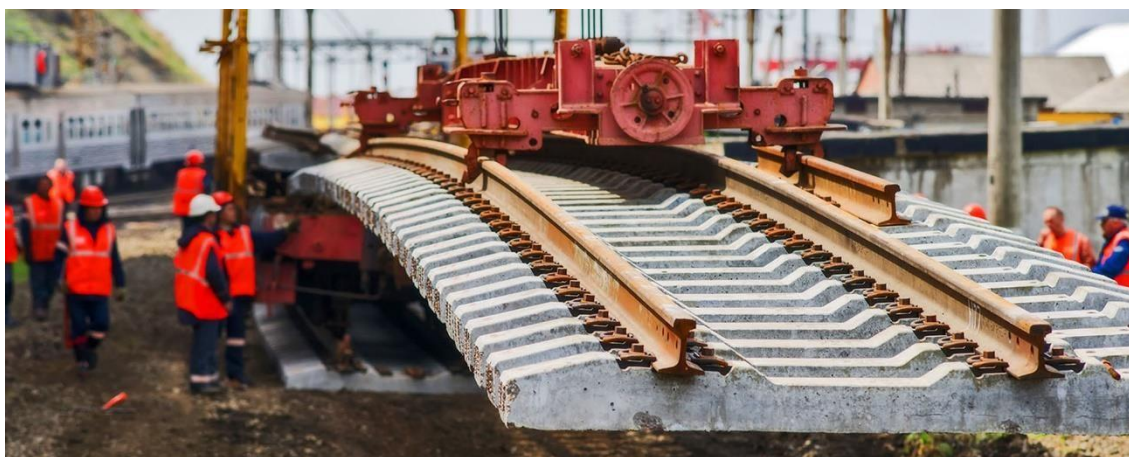
## ÎNTREȚINEREA ȘI REABILITAREA CĂILOR FERATE



SEMNALIZAREA CĂII FERATE



TOLERANȚE



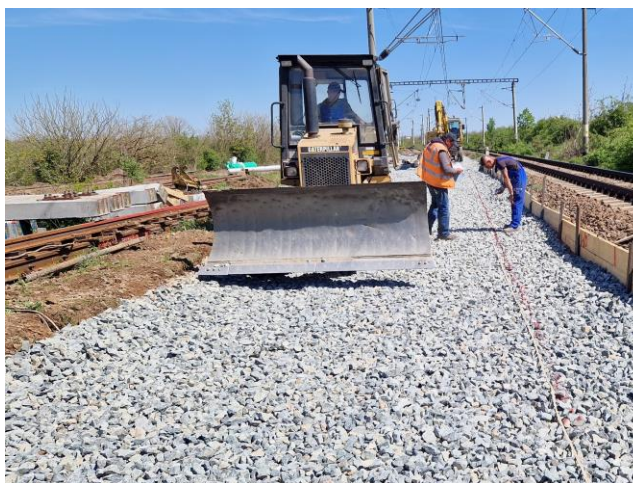
REABILITARE



ÎNTREȚINERE

## SUPRASTRUCTURI PENTRU VITEZE MARI ȘI CALE FERATĂ

Trenurile din România vor trebui să circule cu 160 km/h până în 2030, aceasta fiind obligație pan-europeană



Uniunea Europeană are un *plan* foarte clar privind infrastructura de transport. Asta poartă denumirea de rețeaua transport europeană - TEN-T network. Acest plan conține hărți exacte pentru toate statele membre privind infrastructura de transport rutier, feroviar, pentru toate statele membre agreeate desigur cu țările respective, cu obligații și oportunități, în sensul în care obligațiile înseamnă construirea acestor infrastructuri la anumite standarde, inclusiv de inovare, adică introducerea sistemelor inteligente de transport atât pentru calea ferată, cât și pentru rutier, standarde legate de utilizarea acestei rețele. Pentru că este vorba de cale ferată, de exemplu, toată rețeaua de cale ferată europeană care este principală are standarde de viteză, de exemplu, de 160 de km/oră.

