

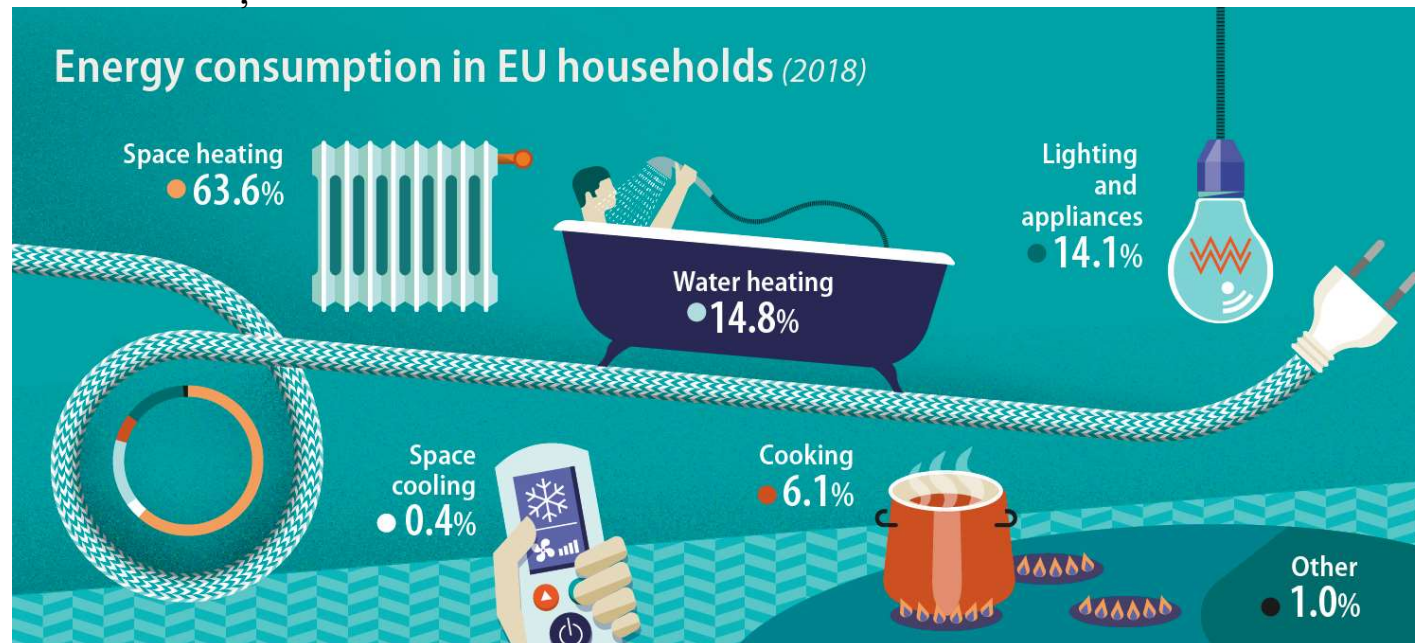
METODE SI MIJLOACE DE STOCARE A ENERGIEI

Posibilitati de stocare a energiei termice. Stocarea in caldura sensibila. Stocarea in caldura latentă. Stocarea chimica.

Criteria de alegere a materialelor de stocare.

**Solutii tehnologice de stocare in caldura sensibila, Stocare pe termen lung;
Stocare in rezervoare supraterane; Stocare in rezervoare subterane; Stocare in soluri;
Stocare in soluri acvifere. Stocare pe termen scurt**

Principii de proiectare ale instalațiilor de stocare

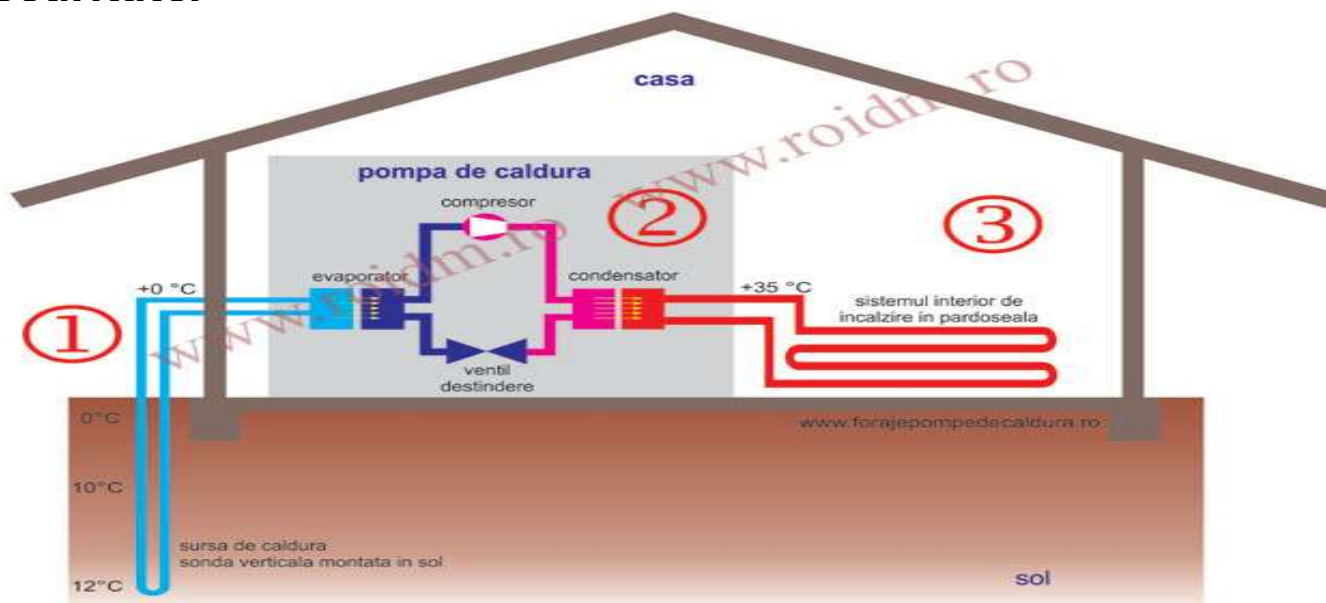


POMPE DE CĂLDURĂ

Pompele de căldură (PDC) sunt echipamente care valorifică energia regenerabilă stocată în aer în apă și în sol.

Aceste echipamente extrag energia din mediul înconjurător și o transmit agentului termic din instalația de încălzire/răcire aferentă unei clădiri.

Disciplina vizează dobândirea cunoștințelor necesare pentru a putea particulariza soluții de realizare a sistemelor de pompe de căldură pe criterii ecologie, energetice, economice și de securitate.



■ CAPITOLE PRINCIPALE

- Pompe de căldură - istoric, domenii de utilizare, argumente
- Noțiuni termodinamice fundamentale referitoare la pompele de căldură
- Agenți termici de lucru pentru pompele de căldură - cerințe, proprietăți
- Sisteme complexe de pompe de căldură - descrierea constructiv-funcțională, scheme și aplicații, economia de energie și performanțele pompelor de căldură, alegerea în funcție de condiții și necesități